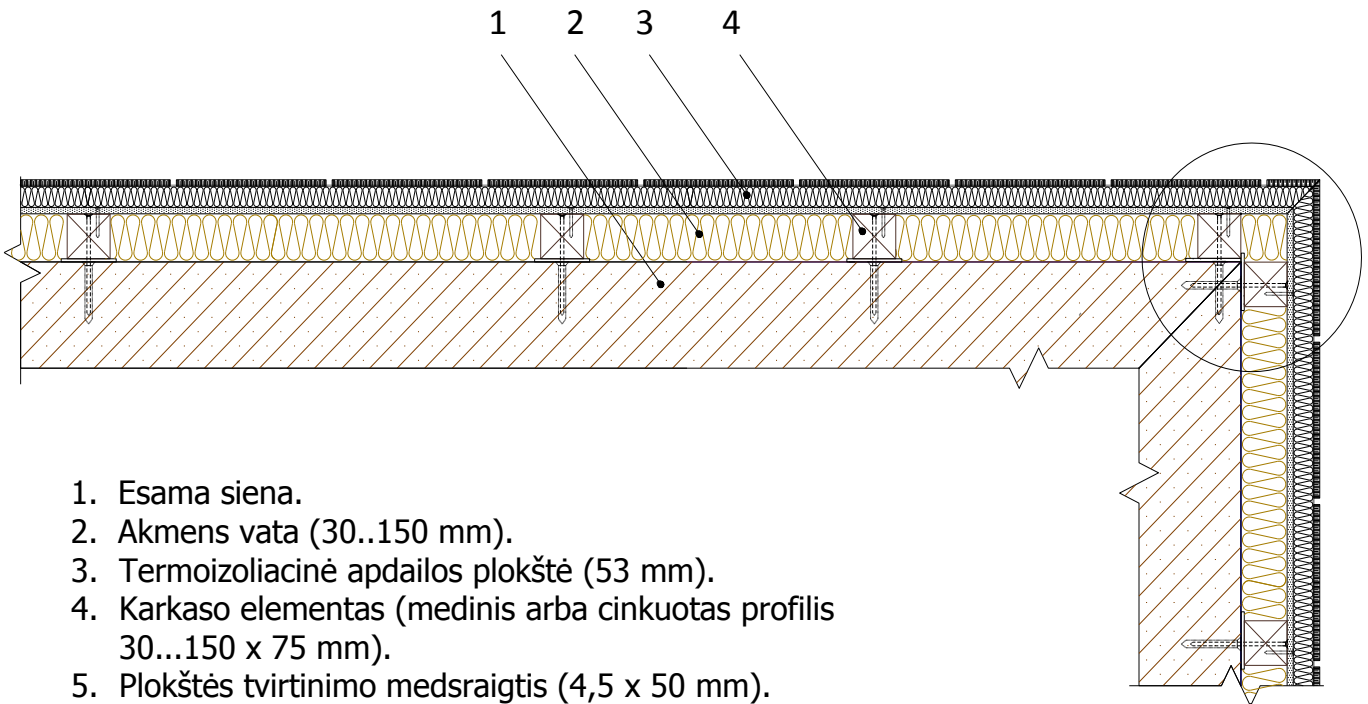


## Sienos kampo montavimas



1. Esama siena.
2. Akmens vata (30..150 mm).
3. Termoizoliacinė apdailos plokštė (53 mm).
4. Karkaso elementas (medinis arba cinkuotas profilis 30...150 x 75 mm).
5. Plokštės tvirtinimo medšraigtis (4,5 x 50 mm).
6. Medšraigtis su nailoniniu kaiščiu karkasui tvirtinti (10 x 100...140 mm).

